

Certificazione Energetica degli Edifici

Dal 1° Gennaio 2012 è obbligatorio per la stipula di atti di compravendita e locazione, inserire la classe energetica e l'indice di prestazione energetica.

Il relativo **certificato energetico** viene redatto da un tecnico abilitato ed ha una durata di 10 anni.

Per classe energetica si intende il livello di efficienza energetica di un edificio e tale viene inserito in una scala di appartenenza.

La **diagnosi energetica** degli edifici è un nuovo servizio che serve per elevare il livello del risparmio energetico di una casa. Al proprietario viene fornita una diagnosi dei carichi energetici del suo edificio.

L'analisi dei carichi energetici è relativa ai consumi di combustibile da riscaldamento e dell'elettricità per l'illuminazione dell'edificio.



Lo **Studio Midolo** è in grado di fornire questi servizi in modo affidabile e preciso, grazie all'utilizzo di apparecchiature innovative efficienti e software sempre aggiornati.

Consulenze

- Assistenza e Direzione Lavori
- Riserve Appalti Lavori Pubblici
- Prevenzione Incendio
- Consulenze Tecnico Legali
- Pratiche Catastali

Servizi

- Termografia Applicata all'edilizia:
 - ◊ Dispersioni Termiche degli Edifici
 - ◊ Analisi Fenomeni Fessurativi
 - ◊ Localizzazione Tubazioni
 - ◊ Localizzazione Infiltrazioni
 - ◊ Verifiche Impianti Elettrici
- Attestato Certificazione Energetica
- Contabilità Lavori Pubblici
- Rilievi Topografici



NOI GUARDIAMO AL FUTURO !

Consulenze & Servizi

Studio Midolo



Largo dell'Assunta 3 - 03043 Cassino

Tel.: 0776-23965

Fax: 0776-311358

E-mail:

consulenzetecniche.midolo@fastwebnet.it



337-554952 Geom. Sebastiano Midolo

392-9588082 Geom. Carmelo Midolo

I nostri SERVIZI

La Termografia

La **termografia** evidenzia con esattezza i punti dove si presenta una perdita di energia, eliminando la necessità di avvalersi di metodi diagnostici distruttivi.

Una verifica **termografica** permette di evidenziare DIFETTI negli elementi che PRODUCONO calore (ad esempio: i quadri elettrici, le pompe, i motori, ecc.) oppure che CEDONO calore (ad esempio: gli edifici, le condotte del riscaldamento.)

Una **TERMOCAMERA** ad infrarossi è uno strumento eccezionale per individuare e mappare le perdite energetiche di un edificio. Si può affermare che una **termocamera** ad infrarossi permette di "VEDERE", a distanza e senza contatto, le **TEMPERATURE** di un oggetto.

Ciò è molto utile e pratico per chi si occupa di edilizia e di impiantistica.



In questo esempio gli oggetti a temperature diverse vengono rappresentati con distinti colori: il colore **rosso** rappresenta l'oggetto più caldo, il colore **blu** quello più freddo.

Il colore **rosso** individua le **dispersioni di calore** dall'edificio e quindi i difetti nell'isolamento delle pareti.

Dispersioni Termiche Edifici

La **termografia** ad infrarossi viene utilizzata per verificare la presenza di **DISPERSIONI** di calore e di **ponti termici** dagli edifici, allo scopo di individuare gli interventi necessari per diminuire le spese di riscaldamento ed aumentare il confort abitativo.

Noi **Studio Midolo**,

siamo in grado di:

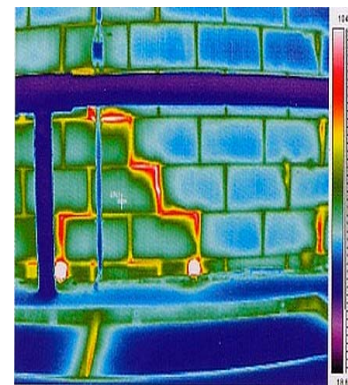
- ◆ individuare le posizioni delle dispersioni termiche dagli edifici;
- ◆ fornire le immagini termografiche delle dispersioni;
- ◆ accertare le cause che provocano le dispersioni termiche;
- ◆ individuare i rimedi per ridurre le dispersioni termiche;
- ◆ redigere una relazione tecnica relativa all'indagine effettuata e alle cause che provocano le dispersioni di calore.



In questo esempio le due parti dell'edificio risultano isolate con sistemi diversi: la parte a destra (con colorazione verde e gialla nell'immagine termografica) risente di notevoli dispersioni di calore; la parte a sinistra risulta correttamente isolata con un sistema di isolamento a cappotto

Analisi Fenomeni Fessurativi

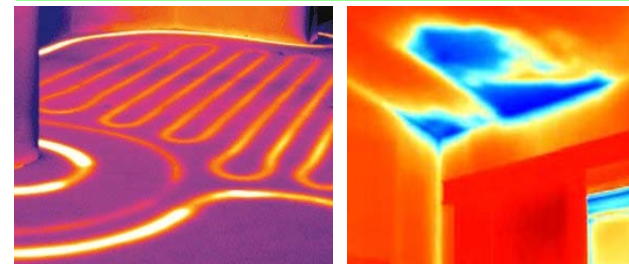
Realizziamo analisi **termografiche** di fenomeni **FESSURATIVI** al di sotto di rivestimenti ed intonaci di murature e siamo in grado di localizzare il distacco di rivestimenti murari ed intonaci.



Individuazione termografica della trama della struttura portante muraria e localizzazione della presenza di un distacco della muratura (colorazione rossa).

La visione a occhio nudo, senza strumentazione termografica, non permette di rilevare né la trama muraria né il distacco della muratura.

Localizzazione Tubazioni e infiltrazioni



Verifiche Impianti

Una verifica termografica di un impianto elettrico o di una apparecchiatura elettronica permette di evitare il rischio di **INCENDIO**, di distruzione di attrezzature e di **FERMO** delle stesse.

